



El Club de Leones Teresa Herrera organiza una comida para recaudar fondos, a favor de AFACO

Tendrá lugar el **domingo, 10 de Mayo**, en el **Restaurante-Parrillada «A Costela 3»**, en Orto (Abegondo) a las **14 h.** El precio es de 30 euros. **Podéis realizar vuestra reserva llamando, al teléfono de la asociación 981 205858.**

Próxima reunión de la Junta Directiva

En la última asamblea ordinaria, celebrada el pasado 3 de Marzo, se acordó facilitar el que todos aquellos socios que queráis asistir a las reuniones de la Junta Directiva, como oyentes, podáis hacerlo. La **próxima reunión** tendrá lugar el **martes, 2 de Junio**, a las **20.00 h. en primera convocatoria, y a las 20.30 h. en segunda convocatoria.** Para una mejor organización, **os rogamos a todos aquellos que estéis interesados en acudir, nos lo notifiéis.**

Curso de salud y prevención bucodental en la Tercera Edad ¡inscríbete!

Está dirigido a los socios de AFACO. El objetivo que nos planteamos con este curso, es aprender técnicas de cepillado e higiene bucal diaria, para aplicarlas en el cuidado del familiar con demencia y en nuestro propio autocuidado. Los contenidos serán prácticos. Tendrá lugar el **jueves, 16 de Abril, de 16.30 a 19.30 h.**, en el Centro Cívico de San Diego. El número de plazas es limitado, y se cubrirán por riguroso orden de inscripción, por lo que **os animamos a que os anotéis lo antes posible.** Para más información, llamar al teléfono de la asociación 981 205858, o enviar un correo electrónico, a través de la web www.afaco.es.



Nuevos programas de fisioterapia y musicoterapia

El equipo de profesionales que atiende a los enfermos que acuden a nuestro Centro Terapéutico, se ha incrementado, con la incorporación de dos nuevos técnicos, un fisioterapeuta y una musicoterapeuta.

Desde hacía un tiempo, veníamos detectando la necesidad de comenzar una intervención física, individualizada, con aquellos enfermos que se encuentran en un estadio más avanzado de la enfermedad, y grupal, preventiva, con los que padecen un deterioro leve, de sus capacidades físicas. Con estos objetivos, se ini-

ció, a principios de este mes, el Programa de Fisioterapia.

Por todos es bien sabido y está ampliamente demostrado, el potencial terapéutico de la Música, en patologías, como las demencias, en las que se produce una afectación a nivel bio-psico-social. Planteándonos como metas, una mejora de las capacidades cognitivas y emocionales-afectivas, de nuestros enfermos, iniciamos un Programa Piloto de Musicoterapia, con el grupo que acude al Centro, en horario de mañana.

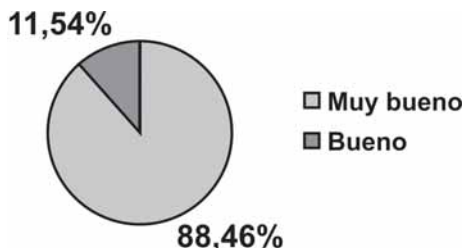


Resultados de la encuesta de funcionamiento del centro

A continuación, os presentamos los resultados más relevantes de la Encuesta de Funcionamiento del Centro, que cubristéis los familiares de los enfermos a los que atendemos.

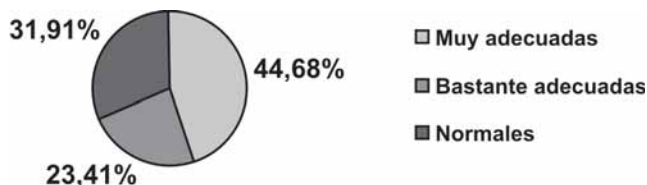
Para ver la encuesta íntegra, podéis visitar nuestra página web <http://www.afaco.es/page/tallerencuesta>.

El trato con usted y con el enfermo de las profesionales que le atienden en el autobús es...



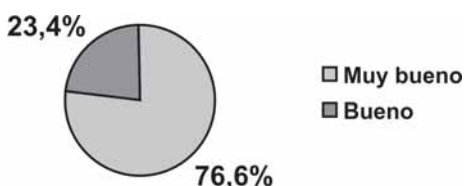
Ningún encuestado escogió las opciones «regular», «malo» o «muy malo»

Considera que la frecuencia de las comunicaciones presenciales, telefónicas o por escrito, que mantenemos con ustedes son...



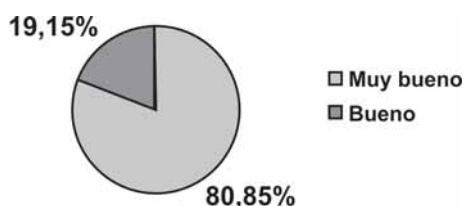
Ningún encuestado escogió las opciones «poco adecuadas» o «nada adecuadas»

El trato que mantenemos los profesionales del Centro con usted considera que es...



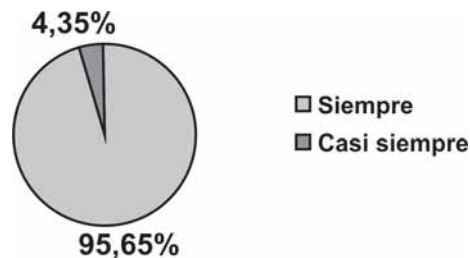
Ningún encuestado escogió las opciones «regular», «malo» o «muy malo»

El trato que mantenemos los profesionales del Centro con su familiar considera que es...



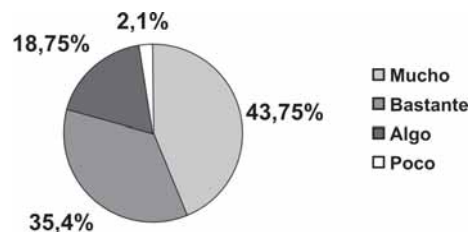
Ningún encuestado escogió las opciones «regular», «malo» o «muy malo»

Cuando tuvo algún problema o duda, ¿considera que pusimos los medios suficientes para intentar resolverlo?



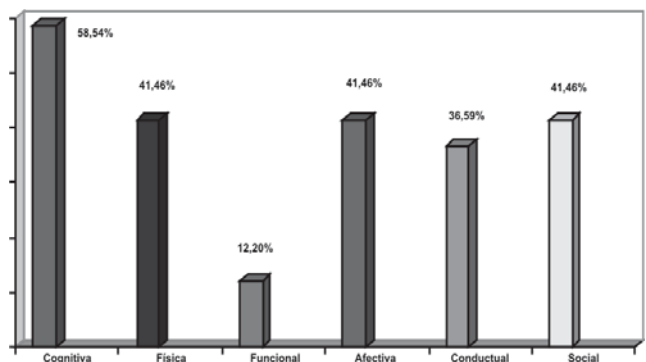
Ningún encuestado escogió las opciones «a veces», «casi nunca» o «nunca»

¿Cuánto cree que contribuye la asistencia de su familiar al Centro de AFACO en el proceso de minimizar las consecuencias de la evolución de la enfermedad?

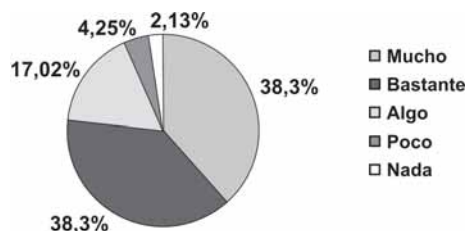


Ningún encuestado escogió la opción «nada»

La asistencia de su familiar al Centro contribuye a que se produzcan cambios en las áreas... (pueden ser varias)



¿Mejoró su situación como cuidador/a desde que su familiar asiste al Centro?



Transporte adaptado de la Xunta

Vicepresidencia ha extendido el servicio de transporte adaptado a varias áreas de Galicia entre las que se encuentra A Coruña.

Este programa dará servicio de transporte en situaciones que no sean urgentes y que tengan un carácter programado al menos con una antelación de 48 horas (entrarían los desplazamientos a centros de día, traslados para realizar actividades básicas como asistencia a juzgados, servicios de rehabilitación, actividades de carácter socio-familiar, etc.

Es necesario saber que el servicio va a priorizar las situaciones más urgentes, y que el número de plazas es limitado. Esto significa que puede suceder que tengamos programado el traslado al centro de día AFACO (por ejemplo) y nos digan que algún día no pueden realizar el servicio por existir una situación de mayor necesidad.

¿Quién lo puede solicitar?

Residentes en Galicia, que tengan reconocida la situación de dependencia en cualquiera de sus grados, o una minusvalía superior al 65%, y que tengan acreditada la imposibilidad de utilizar medios de transporte públicos.

Coste del servicio

Será gratuito para las rentas más bajas y en el resto de los casos se calculará un copago en función de los ingresos y los kilómetros recorridos.

¿Dónde solicitarlo?

El servicio se solicitará en las oficinas de Vicepresidencia en la calle Enrique Mariñas, s/n Edificio Proa. Matogrande. Teléfono 981 288188.

Para más información podéis poneros en contacto con AFACO, o directamente con el Servicio Galego de Apoio á Mobilidade en el teléfono 902 222065, y en la página web: <http://vicepresidencia.xunta.es/index.php>

Terapia de grupos de autoayuda

Uno de los objetivos prioritarios de AFACO es el alivio de lo que se ha dado en llamar la «carga familiar» o el impacto de vivir con un enfermo en el estilo de vida o en la salud de los miembros de la familia cuidadora.

Un tipo específico de intervención que se ha venido propugnando para el apoyo familiar son los grupos de autoayuda.

En este contexto, el Programa de Terapia de Grupo de Cuidadores Familiares que se viene desarrollando en AFACO desde octubre de 1997, tiene desde el punto de vista del objeto de trabajo dos polos de atención.

1. Por una parte, la atención a la persona enferma

En el grupo se proporciona en este sentido:

- Información sobre la sintomatología de las Demencias y las distintas alteraciones que está conlleva.

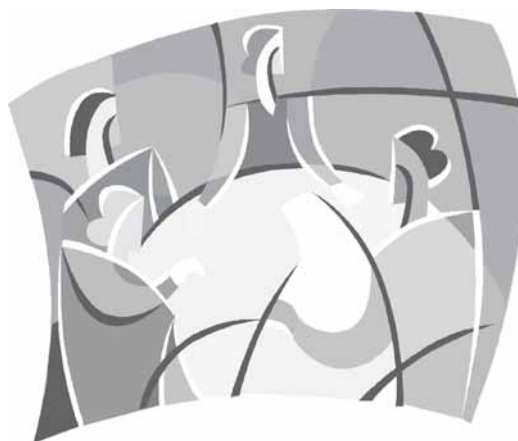
- Consejo sobre técnicas y actitudes acerca del cuidado del enfermo (curas, comidas, higiene, mantenimiento de hábitos, ingesta de medicamentos, entre otros).

- Orientación sobre recursos institucionales públicos y privados de atención al enfermo.

2. El otro polo de atención lo constituye el propio cuidador

El grupo será para él un lugar donde puede hablar de su situación personal, que él asocia generalmente con el enfermo.

Desde el grupo se contribuye a un apoyo emocional y



psicológico, de manera que no se sienta el único responsable de cuidar a su familiar, y de esta manera conseguir un respiro en su labor de cuidado diario.

Se han formado dos grupos de familiares, de periodicidad quincenal.

Cada uno de los grupos se reúnen en las dependencias de la Asociación, y para inscribirse es necesaria una entrevista previa con el psicólogo responsable del Programa.



Se ofrece

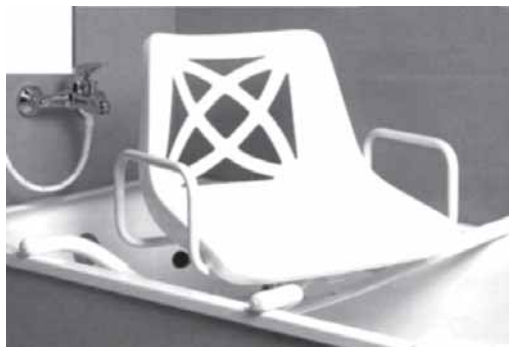
Gracias a la donación de varias familias disponemos de:



Cama articulada
(de manivela)



Sillas de
ruedas de
ducha
(de skay)



Asiento giratorio de bañera



Andador

AFACO

Parque San Diego, s/n
Centro Cívico San Diego, bajo
15006 A Coruña

Tel. 981 205 858

Fax 981 173 093

alzheimercoruna@yahoo.es

www.afaco.es



HORARIO DE ATENCIÓN

De Lunes a viernes
10.00 - 14.00 h.
16.00 - 20.00 h.

Un esfuerzo conjunto, para un objetivo común

En AFACO hacemos contigo...

ESTIMULACIÓN FÍSICO-COGNITIVA: diariamente activamos las capacidades remanentes, físicas y cognitivas de nuestros enfermos.

INFORMACIÓN EN RECURSOS SOCIALES: te ayudamos a buscar el mejor recurso que se pueda adaptar a tu situación personal.

ORIENTACIÓN JURÍDICO-LEGAL: asesoramos en caso de incapacitaciones legales y otras cuestiones relacionadas.

INTERVENCIÓN PSICOLÓGICA CON FAMILIARES: te apoyamos para sobrellevar la carga emocional causada por esta enfermedad.

TERAPIAS FAMILIARES DE GRUPO: conllevamos entre todos la enfermedad que afecta a cada uno.

ASESORAMIENTO EN ADAPTACIONES FUNCIONALES: asesoramos en las más idóneas adaptaciones del entorno para cada enfermo.

FORMACIÓN ESPECIALIZADA: aprendemos a velar por nuestra salud y la de nuestro enfermo.

Tu enfermo cuenta contigo, tú cuentas con nosotros

